

Solera



INSTRUCCIONES DE USO Y SEGURIDAD
INSTRUCTIONS FOR USE AND SAFETY
MODE D'EMPLOI ET DE SÉCURITÉ
INSTRUÇÕES DE UTILIZAÇÃO E SEGURANÇA

ESPAÑOL

ENGLISH

FRANÇAIS

PORTUGUÊS

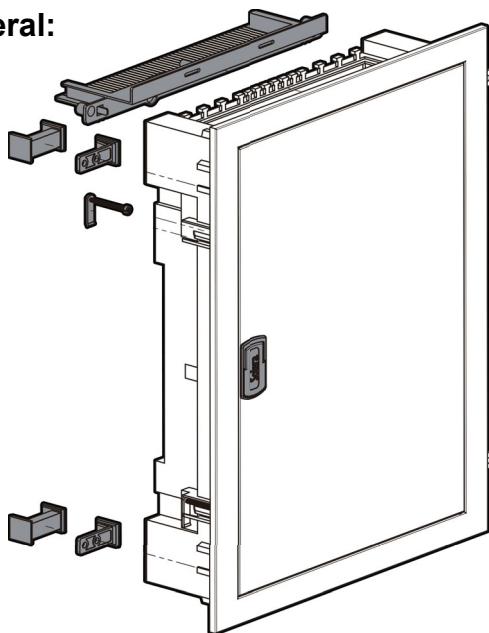
REPUESTOS METALBOX

REPUESTOS EXCLUSIVOS PARA LA SERIE METALBOX.
EXCLUSIVE SPARE PARTS FOR THE METALBOX SERIES.

PIÈCES DE RECHANGE EXCLUSIVES POUR LA SÉRIE
METALBOX.

PEÇAS DE REPOSIÇÃO EXCLUSIVAS PARA A SÉRIE
METALBOX.

1 Vista general:



www.psolera.com

2 Normativa:

-Siga estas intrucciones para cumplir con los reglamentos de baja tensión R.D. 842/2002, directiva 2014/35/UE (DBT) y la normativa UNE-EN 62208, UNE 61439-1 y 3.

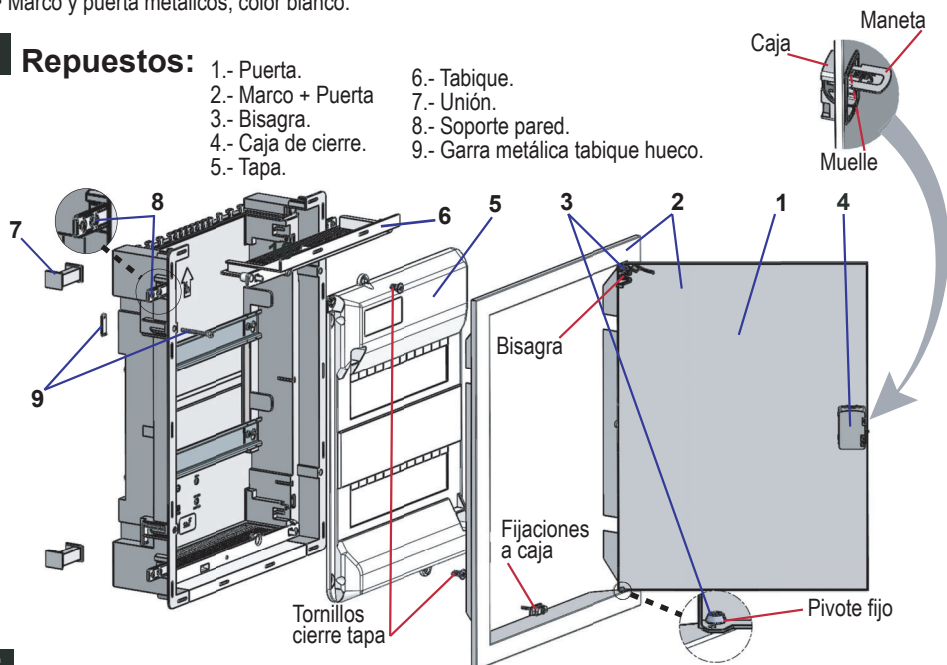
- La instalación, servicio y mantenimiento de los equipos electrónicos solo pueden ser realizados por una persona autorizada.

3 Características generales de las cajas METALBOX:

- Cajas de distribución IP40.
- Grado de protección contra impactos IK07
- Hilo incandescente 650°C. Para tabique hueco 850°C.
- Marco y puerta metálicos, color blanco.

4 Repuestos:

- 1.- Puerta.
- 2.- Marco + Puerta
- 3.- Bisagra.
- 4.- Caja de cierre.
- 5.- Tapa.
- 6.- Tabique.
- 7.- Unión.
- 8.- Soporte pared.
- 9.- Garra metálica tabique hueco.



5 Contenido: (repuestos suministrados por separado)

REFERENCIAS REPUESTOS SERIE METALBOX									
	1-PUERTAS	2-MARCO + PUERTA	3-BISAGRA Y PIVOTE	4-CAJA DE CIERRE	5-TAPAS	6-TABIQUE	7-UNION	8-SOPORTE PARED	9-GARRA TAB. HUECO
MP14	RT-PU14	KIT-MRP14	BIS-MP14	CER-MP28/1	RT-TA14	RT-TB7035	U-MP28/2	SOP-MP28/4	
MP28	RT-PU28	KIT-MRP28	BIS-MP14	CER-MP28/1	RT-TA28	RT-TB7035	U-MP28/2	SOP-MP28/4	
MP42	RT-PU42	KIT-MRP42	BIS-MP14	CER-MP28/1	RT-TA42	RT-TB7035	U-MP28/2	SOP-MP28/4	
MP56	RT-PU56	KIT-MRP56	BIS-MP14	CER-MP28/1	RT-TA56	RT-TB7035	U-MP28/2	SOP-MP28/4	
MP14GW	RT-PU14	KIT-MRP14	BIS-MP14	CER-MP28/1	RT-TA14	RT-TB5005			G-MP28/4
MP28GW	RT-PU28	KIT-MRP28	BIS-MP14	CER-MP28/1	RT-TA28	RT-TB5005			G-MP28/4
MP42GW	RT-PU42	KIT-MRP42	BIS-MP14	CER-MP28/1	RT-TA42	RT-TB5005			G-MP28/4
MP56GW	RT-PU56	KIT-MRP56	BIS-MP14	CER-MP28/1	RT-TA56	RT-TB5005			G-MP28/4
MP14NG	RT-PU14NG	KIT-MRP14NG	BIS-MP14	CER-MP28/1NG	RT-TA14	RT-TB7035	U-MP28/2	SOP-MP28/4	
MP28NG	RT-PU28NG	KIT-MRP28NG	BIS-MP14	CER-MP28/1NG	RT-TA28	RT-TB7035	U-MP28/2	SOP-MP28/4	
MP42NG	RT-PU42NG	KIT-MRP42NG	BIS-MP14	CER-MP28/1NG	RT-TA42	RT-TB7035	U-MP28/2	SOP-MP28/4	
MP56NG	RT-PU56NG	KIT-MRP56NG	BIS-MP14	CER-MP28/1NG	RT-TA56	RT-TB7035	U-MP28/2	SOP-MP28/4	

Descripción | Ver descripciones de repuestos en la parte inferior de la tabla.

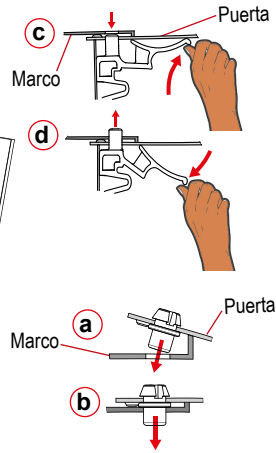
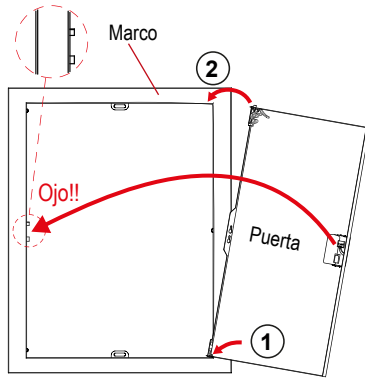
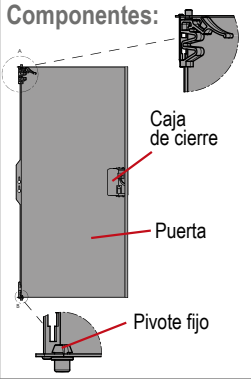
DESCRIPCIÓN DE REPUESTOS

1-PUERTAS	Puerta metálica + maneta de cierre + bisagra+pivote fijo
2-MARCO + PUERTA	Puerta completa + marco + fijaciones a caja.
3-BISAGRA	Juego de bisagra + pivote fijo.
4-CAJA DE CIERRE	Caja completa de cierre. Va insertada en la puerta. Incluye caja, maneta y muelle.
5-TAPAS	Tapas para módulos de distribución. Llevan incluidos los tornillos de cierre.
6-TABIQUE	Tabique superior o inferior. Lleva el alojamiento para el tornillo de cierre de la tapa.
7-UNIÓN	Juego de 2 uniones para enlace de las cajas METALBOX. Juego de 2 piezas
8-SOPORTE PARED	juego de 4 soportes fijación pared
9-GARRA TAB. HUECO	Garra de fijación de la caja METALBOX a tabique hueco. Juego de 4 garras metálicas.

6 Montaje repuestos:

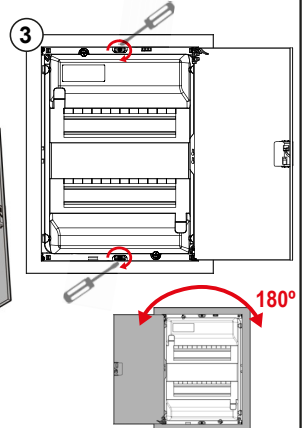
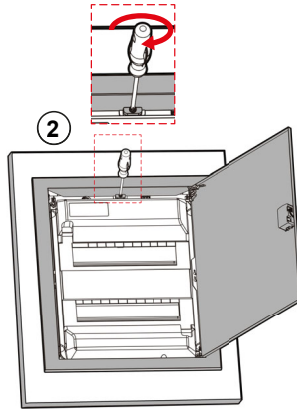
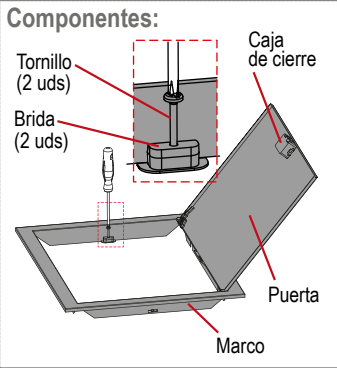
6-1 1- Puerta

Componentes:



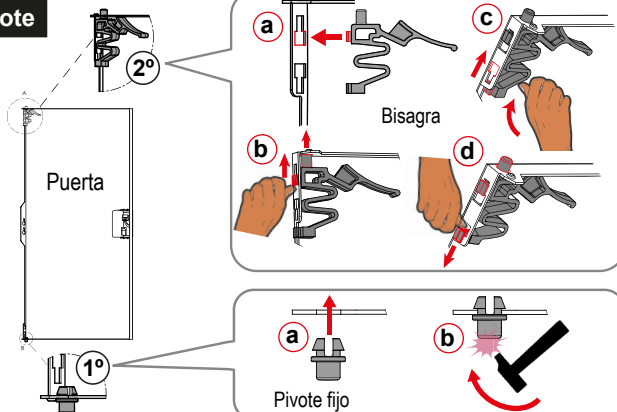
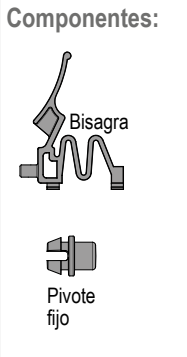
6-2 2- Marco + Puerta

Componentes:



6-3 3- Bisagra y Pivote

Componentes:

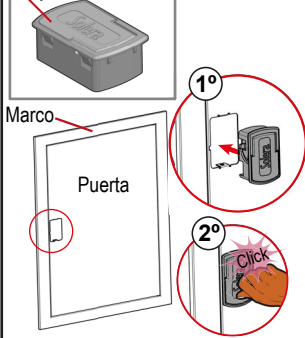


6 Montaje repuestos:

6-4 4- Caja de cierre

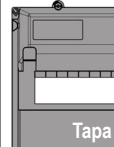
Componentes:

Caja de cierre

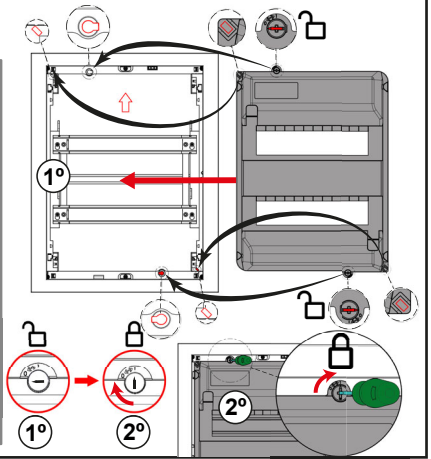


6-5 5- Tapa

Componentes:



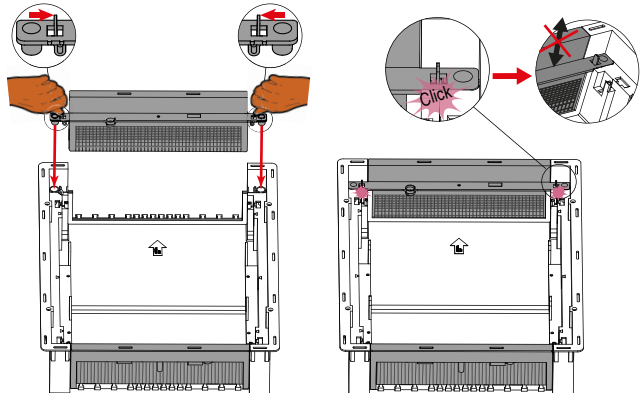
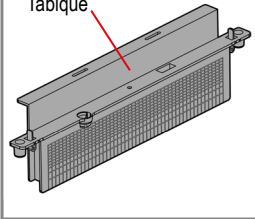
Tornillo cierre tapa (2 uds.)



6-6 6- Tabique

Componentes:

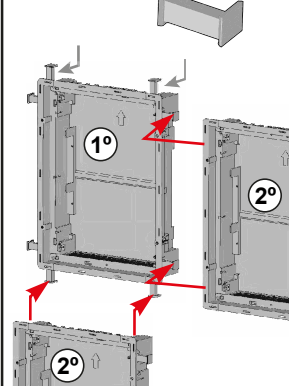
Tabique



6-7 7- Unión

Componentes:

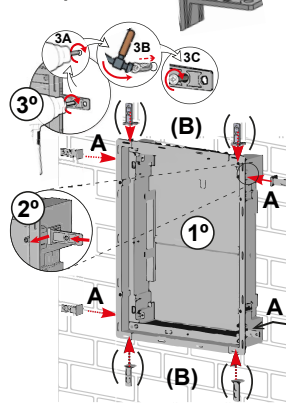
Unión



6-8 8- Soporte pared

Componentes:

Soporte

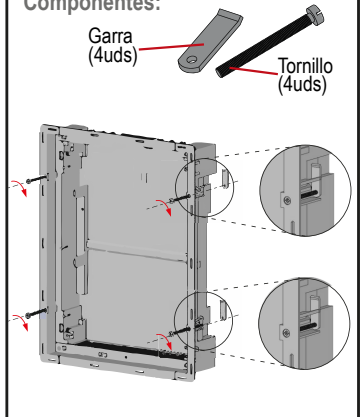


6-9 9- Garra tab. hueco

Componentes:

Garra (4uds)

Tornillo (4uds)



7 Consejos de seguridad y uso:



8 Reciclado del producto:

RESIDUOS DE ENVASE					RESIDUOS DE PRODUCTOS		
MATERIAL	DEPOSITAR EN:	LOGOTIPO EN ESPAÑA	LOGOTIPO INTERNACIONAL	LOGOTIPO EN FRANCIA	RESIDUOS	DEPOSITAR EN:	LOGOTIPO
PLÁSTICO	CONTENEDOR AMARILLO				NO RAE	ECOPARQUE MUNICIPAL	
PAPEL Y CARTÓN	CONTENEDOR AZUL						

NOTA: El color de los contenedores puede variar en función del país donde se aplique. Consulte la normativa local al respecto.

Instructions for use and safety

ENGLISH

- 1** General view:
- 2** Normative: -Follow these instructions to comply with the low voltage regulations R.D. 842/2002, directive 2014/35/UE (DBT) and the regulations UNE-EN 62208, UNE 61439-1 and 3.-The installation, service and maintenance of electronic equipment can only be carried out by an authorized person.
- 3** General characteristics: -IP40 watertight distribution boxes. -Degree of protection against impacts IK07. -Incandescent wire 650°C. -For hollow partition 850°C. - Metal frame and door, white. -Fast and robust assemblies; using "clips" and screws. -Resistant to UV rays. -Grey color (blue hollow partition) and white thermoplastic lid.
- 4** Replacement parts; 1.- Door.; 2.- Frame + Door; 3.- Hinge.; 4.- Closing box.; 5.- Cover.; 6.- Partition.; 7.- Union.; 8.- Wall support.; 9.- Hollow partition metal claw.
- 5** Content: (table) REFERENCES REPLACEMENT PARTS METALBOX SERIES.; (Spare parts from point-4); Description: See Replacement descriptions at the bottom of the table.
(Table below). 1.- Door = Metal door + closing handle + hinge + fixed pivot; 2.- Frame + Door= Complete door + frame + box fixings.; 3.- Hinge= Hinge set + fixed pivot.; 4.- Closing box= Complete closing box. It is inserted in the door. Includes box, handle and spring.; 5.- Cover= Covers for distribution modules. Closing screws are included.; 6.- Partition = Upper or lower partition. It has the housing for the closing screw of the lid.; 7.- Union= Set of 2 unions to connect the METALBOX boxes. 2-piece set.; 8.- Wall support= Set of 4 wall fixing supports.; 9.- Hollow partition metal clamp= Clamp for fixing the METALBOX box to the hollow partition. Set of 4 claws.
- 6** Assembly spare parts: 6-1 1-Door. Components: Closing block. Door. Fixed pivot. Careful. 6-2- Frame+Door. Components: Screw. Flange. Closing block. Door. Frame. 6-3. 3-Hinge and Pivot. Components: Hinge. Fixed pivot. 6-4. 1-Closing box. Frame. Door. 6-5. 5- Cover. Components: Lid closure screw. 6-6. 6- Partition: Components. 6-7. 7-Union. Components: 6-8. 8-Wall support. Components:.6-9. 9-Hollow septum claw. Components: Claw. Screw.
- 7** Safety and usage tips.
- 8** Product recycling: PACKAGING WASTE; MATERIAL; PLASTIC; PAPER AND PAPERBOARD; DEPOSIT IN: (NOTE); LOGO IN SPAIN; INTERNATIONAL LOGO (NOTE); LOGO IN FRANCE; PRODUCT WASTE; WASTE; NO WEEE; DEPOSIT IN: LOCAL RECYCLING CENTER; LOGO. NOTE: The color of the containers may vary depending on the country where it is applied. Check local regulations on this.

Mode d'emploi et de sécurité

FRAÇAIS

- 1** Vue d'ensemble :
- 2** Suivez ces instructions pour vous conformer à la réglementation basse tension R.D. 842/2002, la directive 2014/35/UE (DBT) et les normes UNE-EN 62208, UNE 61439-1 et 3.-L'installation, l'entretien et la maintenance des équipements électroniques ne peuvent être effectués que par une personne autorisée.

2	Suivez ces instructions pour vous conformer à la réglementation basse tension R.D. 842/2002, la directive 2014/35/UE (DBT) et les normes UNE-EN 62208, UNE 61439-1 et 3.-L'installation, l'entretien et la maintenance des équipements électroniques ne peuvent être effectués que par une personne autorisée.
3	Caractéristiques générales : -Boîtiers de distribution étanches IP40. -Degré de protection contre les impacts IK07.-Fil incandescent 650°C. -Pour cloison creuse 850°C. - Cadre et porte en métal, blanc. -Assemblages rapides et robustes; à l'aide de "clips" et de vis. -Résistant aux rayons UV. -Couleur grise (cloison creuse bleue) et couvercle en thermoplastique blanc.
4	Pièces de rechange ; 1.- Porte. ; 2.- Cadre + Porte ; 3.- Charnière.; 4.- Boîte de fermeture.; 5.- Couverture.; 6.- Cloison. ; 7.- Union.; 8.- Support mural.; 9.- Griffe métallique pour cloison creuse.
5	Contenu : (tableau) RÉFÉRENCES PIÈCES DE RECHANGE SÉRIE METALBOX.; (Pièces détachées du point-4); Description; Voir les descriptions des pièces au bas du tableau. (Tableau ci-dessous). 1.- Porte = Porte métallique + poignée de fermeture + charnière + pivot fixe ; 2.- Cadre + Porte = Porte complète + cadre + fixations du boîtier. ; 3.- Charnière= Ensemble charnière + pivot fixe.. ; 4.- Boîte de fermeture= Compléter la boîte de fermeture. Il est inséré dans la porte. Comprend la boîte, la poignée et le ressort.. ; 5.- Couvercle= Couvercles pour modules de distribution. Les vis de fermeture sont incluses.. ; 6.- Partition = Partition supérieure ou inférieure. Il a le logement pour la vis de fermeture du couvercle.; 7.- Union= Ensemble de 2 unions pour connecter les boîtes METALBOX. Ensemble 2 pièces.. ; 8.- Support mural= Jeu de 4 supports de fixation murale.; 9.- Pince métallique pour cloison creuse = Pince pour fixer le boîtier METALBOX à la cloison creuse. Jeu de 4 griffes.
6	Pièces détachées de montage : 6-1 1-Porte. Composants. Bloc de fermeture. Porte. Pivot fixe. Minutieux. 6-2- Châssis+Porte. Composants : Vis. Bride. Bloc de fermeture. Porte. Cadre. 6-3. 3-Charnière et Pivot. Composants : Charnière. Pivot fixe. 6-4. 1-Boîte de fermeture. Cadre. Porte. 6-5. 5- Couvrir. Composants : Vis de fermeture du couvercle. 6-6. 6- Partition : Composants. 6-7. 7-Union. Composants : 6-8. Support 8 murs. Composants : 6-9. 9-Griffe septum creuse. Composants : Griffe. Vis.

7 Des conseils et de l'utilisation de sécurité.

8 Recyclage du produit: DÉCHETS DES CONTENEURS; MATÉRIEL; PLASTIQUE; PAPIER ET CARTON; DÉPÔT EN: (REMARQUE); LOGO EN ESPAGNE; LOGO INTERNATIONAL (REMARQUE); LOGO EN FRANCE; DÉCHETS DE PRODUITS; DÉCHETS; PAS DE DEEE; DÉPÔT EN: CENTRE DE RECYCLAGE LOCAL; LOGO. REMARQUE: la couleur des contenants peut varier en fonction du pays où elle est appliquée. Vérifiez les réglementations locales à ce sujet.

Instruções de utilização e segurança

PORTUGUÊS

1	Visão global: → 7 Dicas de segurança e uso.
2	Normativa: Siga estas instruções para cumprir os regulamentos de baixa tensão R.D. 842/2002, diretiva 2014/35/UE (DBT) e os regulamentos UNE-EN 62208, UNE 61439-1 e 3.-A instalação, serviço e manutenção de equipamentos eletrônicos só pode ser realizada por uma pessoa autorizada.
3	Características gerais: -Caixas de distribuição estanques IP40. -Grau de proteção contra impactos IK07.-Fio incandescente 650°C. -Para divisória oca 850°C. - Estrutura e porta em metal, branco. -Montagens rápidas e robustas; usando "grampos" e parafusos. -Resistente aos raios UV. -Cor cinzenta (divisória vazada azul) e tampa termoplástica branca.
4	Peças de reposição; 1.- Porta.; 2.- Moldura + Porta; 3.- Dobradiça.; 4.- Caixa de fecho.; 5.- Cobertura.; 6.- Partição.; 7.- União.; 8.- Suporte de parede.; 9.- Garra metálica divisória oca.
5	Conteúdo: (tabela) REFERÊNCIAS PEÇAS DE REPOSIÇÃO SÉRIE METALBOX.; (Peças de reposição do ponto-4); Descrição; Consulte as descrições das peças na parte inferior da tabela. (Tabela abaixo). 1.- Porta = Porta metálica + maçaneta de fechamento + dobradiça + pivô fixo; 2.- Aro + Porta= Porta completa + aro + fixações da caixa.; 3.- Dobradiça= Conjunto dobradiça + pivô fixo.. ; 4.- Caixa de fecho= Caixa de fecho completa. É inserido na porta. Inclui caixa, pega e mola.. ; 5.- Cobertura= Coberturas para módulos de distribuição. Parafusos de fechamento estão incluídos.. ; 6.- Partição = Partição superior ou inferior. Possui alojamento para parafuso de fechamento da tampa.; 7.- União= Conjunto de 2 uniões para ligar as caixas METALBOX. Conjunto de 2 peças.; 8.- Suporte de parede= Conjunto de 4 suportes de fixação à parede.; 9.- Grampo metálico para divisória oca= Grampo para fixação da caixa METALBOX na divisória vazada. Conjunto de 4 garras.
6	Peças de reposição de montagem: 6-1 1-Porta. Componentes. Bloqueio de fechamento. Porta. Pivô fixo. Cuidadoso. 6-2- Moldura+Porta. Componentes: Parafuso. Mesa. Bloqueio de fechamento. Porta. Quadro. 6-3. 3-Dobradiça e Pivô. Componentes: Dobradiça. Pivô fixo. 6-4. 1- Caixa de fechamento. Quadro. Porta. 6-5. 5- Capa. Componentes: Parafuso de fechamento da tampa. 6-6. 6- Partição: Componentes. 6-7. 7-União. Componentes: 6-8. 8-Suporte de parede. Componentes: 6-9. 9-garra de septo oco. Componentes: Garra. Parafuso.
8	Reciclagem de produtos: RESÍDUOS DE EMBALAGENS; MATERIAL; PLÁSTICO; PAPEL E CARTÃO; DEPÓSITO EM: (NOTA); LOGO EM ESPANHA; LOGOTIPO INTERNACIONAL (NOTA); LOGO NA FRANÇA; RESÍDUOS DO PRODUTO; DESPERDÍCIO; SEM REEE; DEPÓSITO EM: CENTRO DE REICLAGEM LOCAL; LOGOTIPO. NOTA: A cor dos recipientes pode variar dependendo do país onde é aplicado. Verifique os regulamentos locais sobre isso.