

**REF. CTM1**

Clavija trasmueble 2P+T.
16A 250V~. Espigas de Ø4,8.
Blanco.

P.V.P:

8 423220 074224

**REF. CTM1N**

Clavija trasmueble 2P+T.
16A 250V~. Espigas de Ø4,8.
Negro.

P.V.P:

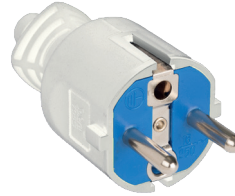
8 423220 074330

**REF. 706C**

Clavija 2P+T. 16A 250V~.
Espigas de Ø4,8. Caucho.

P.V.P:

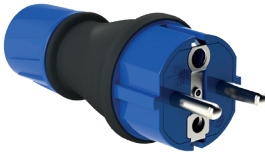
8 423220 083011

**REF. 706CB**

Clavija 2P+T. 16A 250V~.
Espigas de Ø4,8. Blanco.

P.V.P:

8 423220 095700

**REF. 706T**

Clavija 2P+T. 16A 250V~.
Espigas de Ø4,8. Caucho.
Prensaestopa.

P.V.P:

8 423220 205024

**REF. 1418**

Clavija 2P+T. 16A 250V~.
Espigas de Ø4,8. Blanco.

P.V.P:

8 423220 071520

**REF. 6118**

Clavija 2P. 10A 250V~.
Espigas de Ø4. Blanco.

P.V.P:

8 423220 002333

**REF. 6118N**

Clavija 2P. 10A 250V~.
Espigas de Ø4. Negro.

P.V.P:

8 423220 002654

**REF. 6566A**

Clavija 2P+T. 16A 250V~.
Espigas de Ø4,8. Con asa. Blanco.

P.V.P:

8 423220 080829

**REF. 6566AN**

Clavija 2P+T. 16A 250V~.
Espigas de Ø4,8. Con asa. Negro

P.V.P:

8 423220 094024

**REF. 6566**

Clavija 2P+T. 16A 250V~.
Espigas de Ø4,8. Blanco.

P.V.P:

8 423220 079571

**REF. 118N**

Clavija 2P. 10A 250V~.
Espigas de Ø4. Negro.

P.V.P:

8 423220 001152

**REF. 118**

Clavija 2P. 10A 250V~.
Espigas de Ø4. Blanco.

P.V.P:

8 423220 001183