

Solera 

INSTRUCCIONES DE USO Y SEGURIDAD
INSTRUCTIONS FOR USE AND SAFETY
MODE D'EMPLOI ET DE SÉCURITÉ
INSTRUÇÕES DE UTILIZAÇÃO E SEGURANÇA

ESPAÑOL

ENGLISH

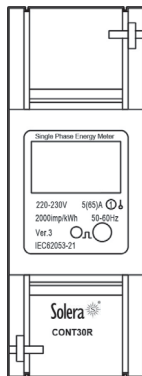
FRANÇAIS

PORTUGUÊS

CONTADOR MONOFÁSICO DE ENERGÍA ACTIVA
SINGLE PHASE ENERGY METER
COMPTEUR MONOPHASÉ D'ÉNERGIE ACTIVE
MEDIDOR DE ENERGIA ATIVA DE UMA FASE

CONT30R

1 Vista general:



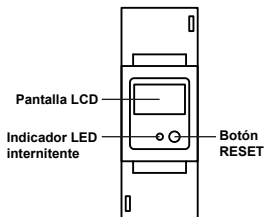
www.psolera.com

2 Normativa:

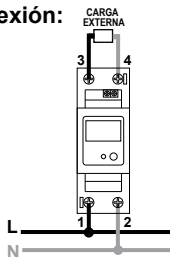
- Cumple con la normativa UNE EN 62053-21
- Siga estas instrucciones para cumplir con el reglamento electrotécnico para baja tensión R.D. 842/2002.
- La instalación, servicio y mantenimiento de los equipos electrónicos solo pueden ser realizados por una persona autorizada.
- Dispositivo capaz de medir la energía eléctrica activa empleada en un circuito. Con reset.

3 Descripción y componentes:

- Mecanismo para carril DIN 35mm
- Embornamiento por tornillo
- Dimensiones 36x100x65
- Tensión de alimentación 230V ±10%
- Carga básica 5A
- Carga min-max 0,02A/80A
- Frecuencia 50Hz
- Consumo <1W/10VA
- Precisión clase 1
- Pantalla LCD 5+1 DIGITOS
- Interfaz OPEN COLLECTOR OUTPUT(SO) 5-27V 27mA
- Impulsos 1000imp/kWh (1.0Wh/Imp)



4 Conexión:



5 Instrucciones:

PANTALLAS:

- T00: Consumo total acumulado (T01-T02)
- T01: Potencia consumida
- T02: Potencia exportada
- EP: Consumo parcial (Reseteable)

Resetear.: Apretar el botón azul (Botón de RESET) durante 10 segundos. La pantalla EP, se pondrá a cero.

Indicador LED intermitente: Varía su frecuencia en función del consumo.

6 Información Técnica:

- Resistencia al ensayo de hilo incandescente 850°C.



7 Mantenimiento del producto:

- Limpiar con un trapo seco.

8



Consejos generales de seguridad y uso.


9 Gestión de residuos de envases y de productos:

RESIDUOS DE ENVASE					RESIDUOS DE PRODUCTOS		
MATERIAL	DEPOSITAR EN	LOGOTIPO EN ESPAÑA	LOGOTIPO INTERNACIONAL	LOGOTIPO EN FRANCIA	RESIDUOS	DEPOSITAR EN	LOGOTIPO
PLÁSTICO	CONTENEDOR AMARILLO	RECICLA Al Amarillo	RECYCLE		RAEE	PUNTO DE VENTA	
PAPEL Y CARTÓN	CONTENEDOR AZUL	RECICLA Al Azul	RECYCLE				

NOTA: El color de los contenedores puede variar en función del país donde se aplique. Consulte la normativa local al respecto.

Instructions for use and safety


ENGLISH

- 1 General view:
- 2 Regulation: -Meets UNE EN 62053-21 regulations- Follow instructions to compliance with the R.D. 842/2002. - Installation, service and maintenance of the electrical equipment may be carried out by an authorized person only. - Device capable of measuring the active electrical energy used in a circuit. With reset.
- 3 Description and components:
-Mounting DIN RAIL 35mm. -Screw connections. -Dimensions. -Supply voltage. -Maximum load. -Nominal voltage - Basic current (Ib2). -Minimum & maximum current. -Frequency. -Consumption. -Accuracy class. -Display. -Interface. -Impulses. LCD display; Impulse LED indication; Keypad.
- 4 Connection: EXTERNAL LOAD
- 5 Instructions:
SCREENS: T00: Accumulated Total Consumption (T01-T02) T01: Consumed Pow T02: Exported Power
EP: Partial Consumption (Resettable).
Reset: Press the blue button (Reset button) for 10 seconds. The EP screen will be set to zero.
Flashing LED Indicator: Frequency varies according to consumption.
- 6 Technical information: -GWT 850°C.  Halogen Free
- 7 Product maintenance: -Clean with a dry cloth.
- 8 Safety and usage tips.
- 9 Management of packaging and product waste: PACKAGING WASTE; MATERIAL; PLASTIC; PAPER AND PAPERBOARD; DEPOSIT IN; YELLOW CONTAINER; BLUE CONTAINER; LOGO IN SPAIN (NOTE); INTERNATIONAL LOGO (NOTE); LOGO IN FRANCE (NOTE); PRODUCT WASTE; WASTE; WEEE; DEPOSIT IN; SELLING POINT; LOGO (NOTE).
NOTE: The color of the containers may vary depending on the country where it is applied. Check local regulations on this.

Mode d'emploi et de sécurité

FRANÇAIS

- 1 Présentation:
- 2 -Conforme à la norme UNE EN 62053-21
-Suivez ces instructions pour être conforme aux réglementations électrotechniques relatives à la Décret Royal Basse Tension 842/2002.
-Installation, entretien et maintenance des équipements électroniques ne peuvent être effectués que par de personnel autorisée. - Dispositif capable de mesurer l'énergie électrique active utilisée dans un circuit. Avec réinitialisation.
- 3 Description et composants:
-Montage DIN RAIL 35mm. -Fixation à vis. -Dimensions. -Tension d'alimentation. -Charge maximale. -Tension nominale - Basic courant (Ib2). - Courant minimum et maximum. -La fréquence. -Consommation. -Classe d'exactitude. -Écran. -Interface. -Impulsions. Affichage LCD; Indication LED d'impulsion; Touche RESET.
- 4 Connexion:
- 5 Instructions:
ÉCRANS: T00: Consommation totale accumulée (T01-T02). T01: Puissance consommée. T02.: Puissance exportée.
EP: Consommation partielle (réinitialisable).
Reset: Appuyez sur le bouton bleu (bouton Reset) pendant 10 secondes. L'écran EP sera mis à zéro.
Indicateur clignotant LED: La fréquence varie en fonction de la consommation.
- 6 Information technique: -GWT 850°C.  Sans Halogène.
- 7 Entretien du produit: -Nettoyer avec un chiffon sec.
- 8 Conseils généraux de sécurité et d'utilisation
- 9 Gestion des emballages et des déchets de produits: DÉCHETS DES CONTENEURS; MATÉRIEL; PLASTIQUE; PAPIER ET CARTON; DÉPÔT EN; CONTENANT JAUNE; CONTENANT BLEU; LOGO EN ESPAGNE (REMARQUE); LOGO INTERNATIONAL (REMARQUE); LOGO EN FRANCE (REMARQUE); DÉCHETS DE PRODUITS; DÉCHETS; DEEE; DÉPÔT EN; POINT DE VENTE; LOGO (REMARQUE).
REMARQUE: la couleur des contenants peut varier en fonction du pays où elle est appliquée. Vérifiez les réglementations locales à ce sujet.

- 1** Visão geral:
- 2** Regulamento: - Atende aos regulamentos UNE EN 60730-2-7 - Siga as instruções para conformidade com o R.D. 842/2002. - A instalação, serviço e manutenção do equipamento elétrico podem ser realizados apenas por pessoa não autorizada. -Dispositivo capaz de medir a energia elétrica ativa usada em um circuito. Com reset.
- 3** Descrição e componentes:
- Montagem DIN RAIL 35mm. Conexões de parafuso. -Dimensões. Tensão de alimentação. -Carga máxima. Tensão nominal - básica corrente (Ib2). Corrente mínima e máxima. -Frequência. -Consumo. -Classe de precisão. -Exibição. -Interface. -Impulsos.Tela de LCD; Indicação LED de impulso; Teclado.
- 4** Conexão: CARGA EXTERNA
- 5** Instruções:
Telas: T00: Consumo total acumulado (T01-T02) T01: Pow consumido T02: Potência exportada EP: Consumo parcial (reconfigurável).
Redefinir: Pressione o botão azul (botão Redefinir) por 10 segundos. A tela do EP será definida como zero.
Indicador LED piscando: a frequência varia de acordo com o consumo..
- 6** Informação técnica: -GWT 850°C.  Sem halogênio
- 7** Manutenção do produto: -Limpe com um pano seco
- 8** Dicas de segurança e uso.
- 9** Gestão de embalagens e resíduos de produtos: RESÍDUOS DE RECIPIENTES; MATERIAL; PLÁSTICO; PAPEL E CARTÃO; DEPÓSITO EM; RECIPIENTE AMARELO; RECIPIENTE AZUL; LOGO NA ESPANHA (NOTA); LOGOTIPO INTERNACIONAL (NOTA); LOGOTIPO NA FRANÇA (NOTA); RESÍDUOS DE PRODUTOS; DESPERDÍCIO; REEE; DEPÓSITO EM; PONTO DE VENDA; LOGOTIPO (NOTA).
NOTA: A cor dos recipientes pode variar dependendo do país onde é aplicado. Verifique os regulamentos locais sobre isso.