



Solera

www.psolera.com



Storia

Da una piccola officina a Hospitalet all'Industria 4.0

Fondata nel 1967 da Mariano Verdejo Solera e sua moglie Generosa Monfort Ortí a Hospitalet (Barcellona), fino a quando l'azienda si è trasferita a Cañete, Solera ha seguito una linea di crescita nel corso della sua storia. Nel 1985 ha acquisito un nuovo stabilimento a Paterna (Valencia), consolidando la propria posizione in Spagna come uno dei principali produttori di apparecchiature elettriche a bassa tensione.

I nostri due stabilimenti di produzione, Cañete e Paterna, sono dotati delle tecnologie più innovative, che ci consentono di offrire una grande capacità produttiva e di servizio, sia a livello nazionale che negli oltre 50 paesi in cui esportiamo.

Dal 1967



... la crescita dell'azienda

Solera è stata fondata nel 1967. Solera è diventata il punto di riferimento nel mercato elettrico spagnolo, attirando l'interesse internazionale, ma senza mai dimenticare le sue orgogliose origini di azienda familiare.

Capacità produttiva 150 macchinari



- Più di 33.000 m² di superficie di fabbrica.
- 142 macchine modernizzate nel 2005.
- Ottimo rapporto qualità/prezzo
- Automazione dei processi interni.
- Massima flessibilità ed efficienza negli ordini.
- Possibilità di personalizzare il prodotto in base alle proprie esigenze.
- Ottimizzazione degli ordini sia per pallet che per contenitori.
- Tracciabilità degli ordini grazie a una tecnologia innovativa.
- Possibilità di personalizzare l'imballaggio in base alle proprie esigenze.

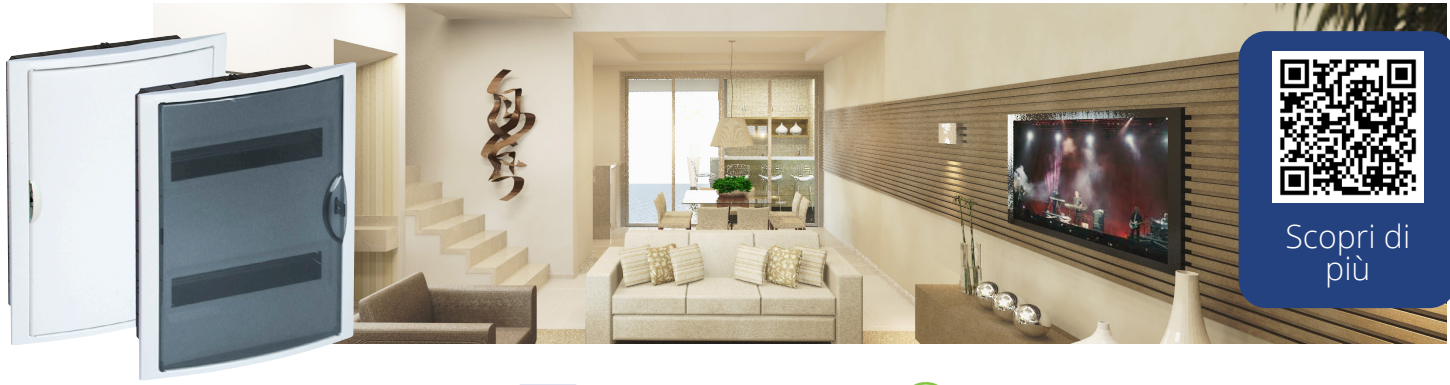
Innovazione e Qualità I+D+I

Solera dispone di una vasta gamma di prodotti adatti alle esigenze commerciali dei propri clienti, con un design ergonomico e un'estetica che oggi sono unici nella nostra azienda. L'affidabilità e la qualità dei nostri prodotti si riflettono nelle loro varie certificazioni

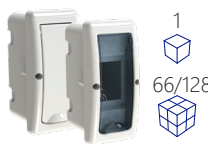











Applus⁺





INCASSO

 <p>1 66/128</p> <p>□ Ref. 8692 ■ Ref. 8692PF</p> <p>2 Moduli. Dim. incasso: 60x130x62. Dim. esterne: 62x140x85.</p>	 <p>1 30</p> <p>□ Ref. 8694 ■ Ref. 8694PF</p> <p>4 Moduli. Dim. incasso: 125x195x72. Dim. esterne: 150x247.</p>	 <p>1 12</p> <p>□ Ref. 5108 ■ Ref. 5108PF</p> <p>8 Moduli. Dim. incasso: 205x233x72. Dim. esterne: 247x249.</p>	 <p>1 10</p> <p>□ Ref. 8688 ■ Ref. 8688PF</p> <p>12 Moduli. Dim. incasso: 277x220x72. Dim. esterne: 302x247.</p>	 <p>1 11</p> <p>□ Ref. 5012 ■ Ref. 5012PF</p> <p>14 Moduli. Dim. incasso: 320x233x75. Dim. esterne: 362x250.</p>
 <p>1 12</p> <p>□ Ref. 8685 ■ Ref. 8685PF</p> <p>18 Moduli. Dim. incasso: 386x225x72. Dim. esterne: 409x247.</p>	 <p>1 5</p> <p>□ Ref. 5250 ■ Ref. 5250PF</p> <p>28 Moduli. Dim. incasso: 320x420x75. Dim. esterne: 362x438.</p>	 <p>1 5</p> <p>□ Ref. 8206 ■ Ref. 8206PF</p> <p>40 Moduli. Dim. incasso: 400x320x72. Dim. esterne: 423x353.</p>	 <p>1 4</p> <p>□ Ref. 5260 ■ Ref. 5260PF</p> <p>42 Moduli. Dim. incasso: 360x528x86. Dim. esterne: 362x544.</p>	 <p>1 5</p> <p>□ Ref. 5270 ■ Ref. 5270PF</p> <p>56 Moduli. Dim. incasso: 320x670x75. Dim. esterne: 362x686.</p>

DA PARETE

 <p>1 126</p> <p>□ Ref. 8692S ■ Ref. 8692SPF</p> <p>2 Moduli. 62x140x85.</p>	 <p>1 30</p> <p>□ Ref. 8684 ■ Ref. 8684PF</p> <p>4 Moduli. 150x225x95.</p>	 <p>1 12</p> <p>□ Ref. 5109 ■ Ref. 5109PF</p> <p>8 Moduli. 247x249x104.</p>	 <p>1 10</p> <p>□ Ref. 8703 ■ Ref. 8703PF</p> <p>12 Moduli. 302x247x104.</p>	 <p>1 11</p> <p>□ Ref. 5021 ■ Ref. 5021PF</p> <p>14 Moduli. 362x250x104.</p>
 <p>1 10</p> <p>□ Ref. 8704 ■ Ref. 8704PF</p> <p>18 Moduli. 407x247x104.</p>	 <p>1 4</p> <p>□ Ref. 5281 ■ Ref. 5281PF</p> <p>28 Moduli. 362x438x104.</p>	 <p>1 5</p> <p>□ Ref. 8216 ■ Ref. 8216PF</p> <p>40 Moduli. 423x353x104.</p>	 <p>1 5</p> <p>□ Ref. 5261 ■ Ref. 5261PF</p> <p>42 Moduli. 362x544x104.</p>	 <p>1 5</p> <p>□ Ref. 5271 ■ Ref. 5271PF</p> <p>56 Moduli. 362x686x104.</p>

*Le referenze Arelos possono essere fornite nella versione termoretraibile aggiungendo la lettera "R" all'inizio della referenza, ad esempio R8703. Senza "R" per la versione con scatola di cartone, ad esempio 8703.

*Se si desidera che la centralini di distribuzione includa morsettiere, è necessario aggiungere "R1" per una morsettiere e "R2" per due alla fine della referenza.



Scopri di più



Ref. 665

Dimensioni interne : Ø 70x35.
Dimensioni esterne Ø 77x40.



Ref. 604 Ref. 604C

Dimensioni interne : 80x80x35.
Dimensioni esterne : 90x90x40.



Ref. 615 Ref. 615C

Dimensioni interne : 100x100x45.
Dimensioni esterne : 110x110x50.



Ref. 715 Ref. 715TP Ref. 815

Dimensioni interne : 100x100x55.
Dimensioni esterne : 110x110x60.



Ref. 716 Ref. 716TP Ref. 816

Dimensioni interne : 153x110x65.
Dimensioni esterne : 160x120x71.



Ref. 717 Ref. 717TP Ref. 817

Dimensioni interne : 160x135x70.
Dimensioni esterne : 165x145x84.



Ref. 822

Dimensioni interne : 354x354x131.
Dimensioni esterne : 362x362x140.



Ref. 686 Ref. 686TP Ref. 886

Dimensioni interne : 220x170x80.
Dimensioni esterne : 230x180x88.



Ref. 686A Ref. 686ATP Ref. 886A

Dimensioni interne : 220x170x140.
Dimensioni esterne : 230x180x150.



Ref. 100888 Ref. 100888TP Ref. 100887

Dimensioni interne : 310x240x125.
Dimensioni esterne : 320x251x134.



Ref. 818A Ref. 818B

Dimensioni interne : 818A: 207x192x131.
Dimensioni esterne 818A: 215x200x140.

Dimensioni interne : 818B: 207x192x86.
Dimensioni esterne: 818B: 215x200x95.



Ref. 820P

Dimensioni interne : 263x493x129.
Dimensioni esterne: 270x500x140.

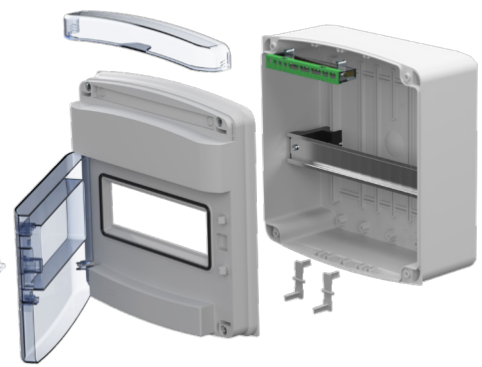


Ref. 821P

Dimensioni interne : 355x493x129.
Dimensioni esterne : 362x500x140.



- Finestra nella parte superiore della parte anteriore per posizionare l'illuminazione a LED o altri indicatori luminosi.
- Porta con apertura laterale 180°.
- Chiusura del coperchio con viti metalliche autofilettanti ultrarapide.
- Slot interni per riporre in modo rapido e semplice le morsettiere.
- Ampio spazio per il cablaggio.
- 1x9 moduli.



V9
245 x 250 x 139 mm.
Centralini di distribuzione a tenuta stagna a 9 Moduli.
Colore grigio.



V9B
245 x 250 x 110 mm.
Centralini di distribuzione a tenuta stagna a 9 Moduli.
Colore grigio



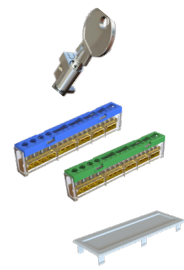
V9N
245 x 250 x 139 mm.
Centralini di distribuzione a tenuta stagna a 9 Moduli.
Colore nero.



V9BN
245 x 250 x 110 mm.
Centralini di distribuzione a tenuta stagna a 9 Moduli.
Colore nero.

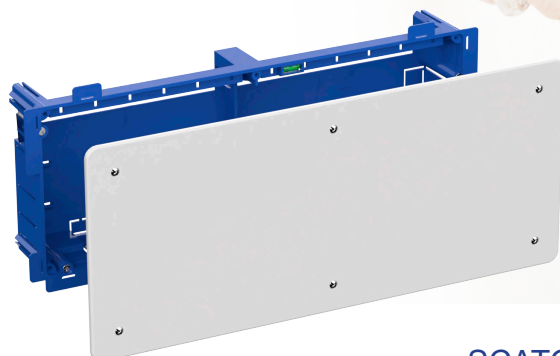
Accesoris.

CER-MP28	Serratura.
113PE-1	Blocco di connessione isolato. Morsettiere 13x6 mm ² + 4x16 mm ² . Colore verde.
113N-1	Blocco di connessione isolato. Terminale neutro 13x6 mm ² + 4x16 mm ² . Colore blu.
TACV9	Coperchio cieco completo.





Scopri di più



SCATOLE DA INCASSO E CARTONGESSO PER SERIE CIVILI



5725

140x68x46.
4xØ20 y 4xØ25.



5725E

139x68x46.
4xØ20-25 y 2xØ20-16.



5725EG

139x68x46.
4xØ20-25 y 2xØ20-16.



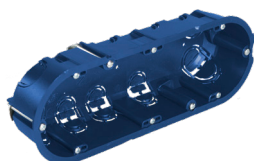
5725GW

139x68x46.
6xØ20-25 y 2xØ16.



5825GW

219x68x46.
4xØ20-25 y 4xØ20-16.



5825

218x68x46.
6xØ20 y 4xØ25.



5825E

219x68x46.
4xØ20-25 y 4xØ20-16.



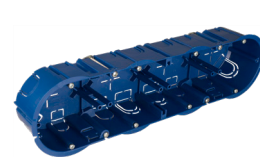
5825EG

219x68x46.
4xØ20-25 y 4xØ20-16.



5925GW

281x68x46.
4xØ16-20 y 4xØ20-25.



5925

281x68x46.
12xØ20, 8xØ25 y 4xØ16

SCATOLE DI DERIVAZIONE INCASSO E CARTONGESSO



5362GW y 5562GW

107x107x45.
12xØ25. Coperchio con viti.
Cod.5562GW Coperchio con gancio in metallo.



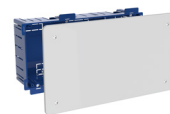
5363GW y 5563GW

170x112x47.
16xØ25. Coperchio con viti.
Cod.5563GW Coperchio con gancio in metallo.



5362 y 5562

107x107x45.
12xØ25. Coperchio con viti.
Cod.5562 Coperchio con gancio in metallo.



5530GW y 5530GWD

300x150x75. Cassetta vuota. Adatta per installazioni domestiche.
Cod.5530GWD cassetta con profilo DIN.



5506HGW

300x500x60.
50xØ40.
Coperchio con viti.



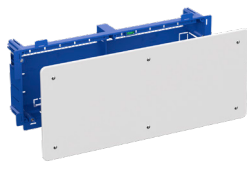
5314GW

188x148x50.
8xØ25, 2xØ32 y 6xØ40.
Coperchio con viti.



324GW

252x252x50.
12xØ25 y 12xØ30.
Coperchio con viti.



5440GW

390x150x60.
Coperchio con viti.



5507HGW

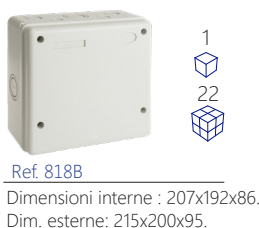
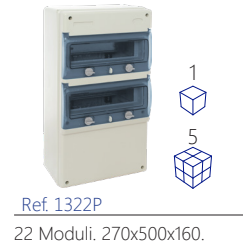
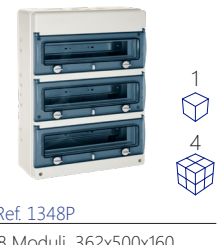
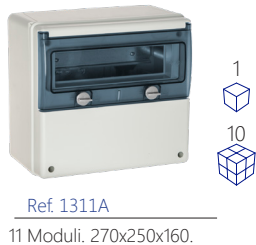
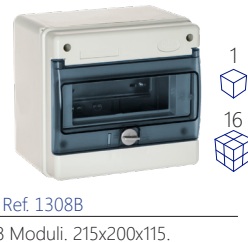
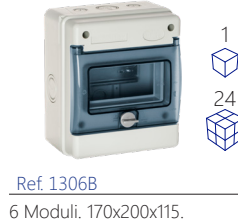
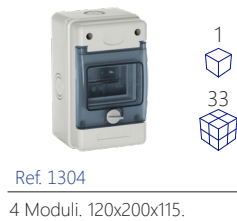
300x500x60.
50xØ40. Con telaio e porta decorativa bianchi.



5324

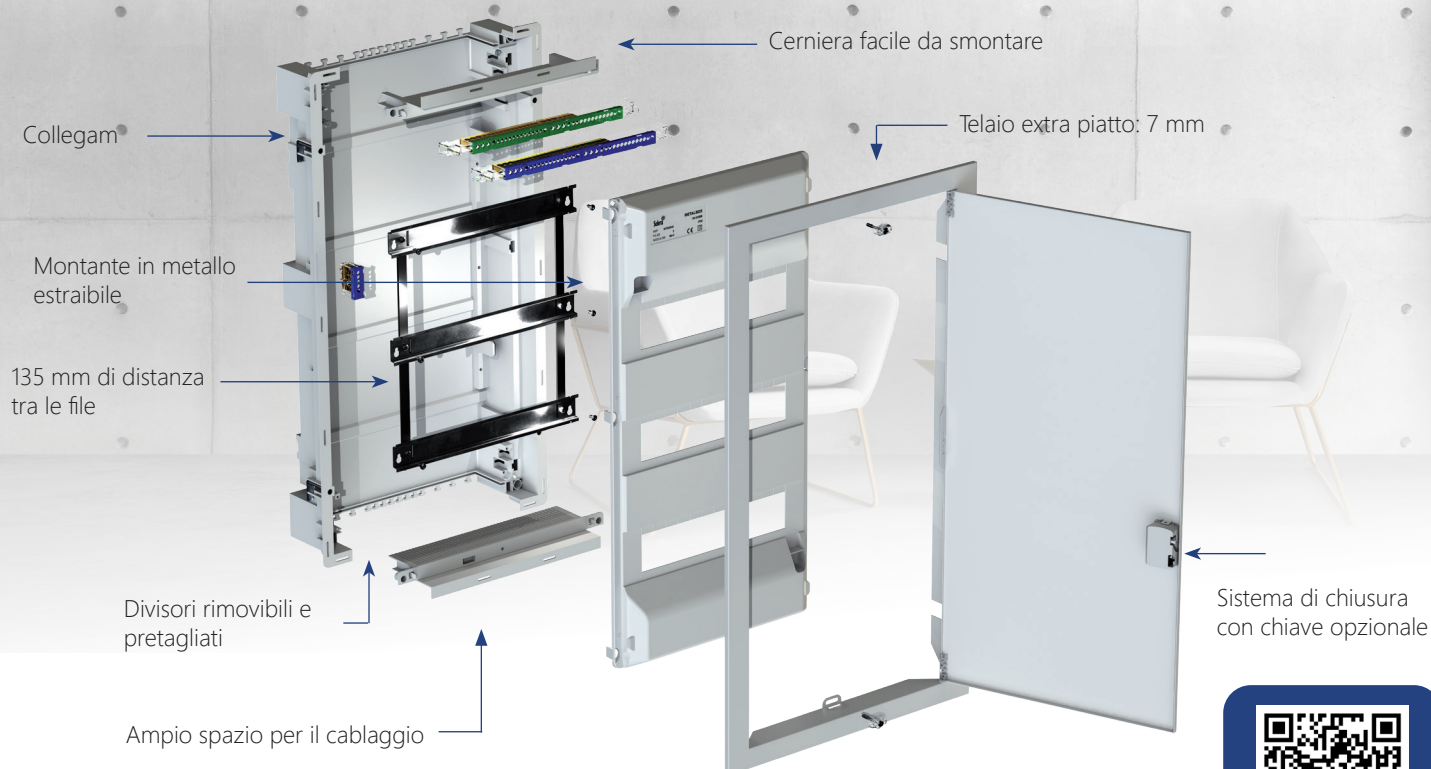
252x252x50.
12xØ25 y 12xØ30.
Coperchio con viti.

Cassette di distribuzione IP65



*Le referenze Indubox possono essere fornite nella versione termoretraibile aggiungendo la lettera "R" all'inizio della referenza, ad esempio R1303. Senza "R" per la versione con scatola di cartone, ad esempio 1303.

*Se si desidera che la cassette di distribuzione includa le morsettiere, è necessario aggiungere "R1" per una morsettiere e "R2" per due alla fine della referenza.



IP 40



IK 07



CLASE II



650/850°C



RoHS



LIBRE HALOGENOS



CE



Scopri di più



Ref. MP14

14 Moduli, 1 fila, 330x297x88.
(Cod. MP14QC include il morsetto di connessione rapida).



Ref. MP28

28 Moduli, 2 file, 330x432x88.
(Cod. MP28QC include il morsetto di connessione rapida).



Ref. MP42

42 Moduli 3 file, 330x613x88.
(Cod. MP42QC include il morsetto di connessione rapida).



Ref. MP56

56 Moduli, 4 file, 330x748x88.
(Cod. MP56QC include il morsetto di connessione rapida).



Ref. MP14NG

14 Moduli, 1 fila, 330x297x88.
(Cod. MP14QC include il morsetto di connessione rapida).



Ref. MP28NG

28 Moduli, 2 file, 330x432x88.
(Cod. MP28QC include il morsetto di connessione rapida).



Ref. MP42NG

42 Moduli 3 file, 330x613x88.
(Cod. MP42QC include il morsetto di connessione rapida).



Ref. MP56NG

56 Moduli, 4 file, 330x748x88.
(Cod. MP56QC include il morsetto di connessione rapida).

Protezioni



960°C
GWT

RoHS

HF



Scopri di più

PROTEZIONI. Interruttori automatici magnetotermici

Articolo	Descrizione	GTIN-13 unitario		GTIN-13 confezione	
Interruttori magnetotermici. Settore residenziale e terziario. Potere di interruzione 6kA. 240/415V AC. (50-60Hz). Curva C.					
CBM110	1P. 1 modulo, 10A.	8423220093003	12	8423220091528	240
CBM116	1P. 1 modulo, 16A.	8423220093010	12	8423220091535	240
CBM120	1P. 1 modulo, 20A.	8423220093027	12	8423220091542	240
CBM125	1P. 1 modulo, 25A.	8423220093034	12	8423220091559	240
CBM132	1P. 1 modulo, 32A.	8423220093041	12	8423220091566	240
CBM140	1P. 1 modulo, 40A.	8423220093058	12	8423220091573	240
CBM150	1P. 1 modulo, 50A.	8423220093065	12	8423220091580	240
CBM163	1P. 1 modulo, 63A.	8423220093072	12	8423220091597	240

Interruttori magnetotermici. Settore residenziale e terziario. Potere di interruzione 6kA. 240 AC. (50-60Hz). Curva C.					
CBMM1N10	1P+N. 1 modulo, 10A.	8423220093089	12	8423220091603	180
CBMM1N16	1P+N. 1 modulo, 16A.	8423220093096	12	8423220091610	180
CBMM1N20	1P+N. 1 modulo, 20A.	8423220093102	12	8423220091627	180
CBMM1N25	1P+N. 1 modulo, 25A.	8423220093119	12	8423220091634	180
CBMM1N32	1P+N. 1 modulo, 32A.	8423220093126	12	8423220091641	180
CBMM1N40	1P+N. 1 modulo, 40A.	8423220093133	12	8423220091658	180

Interruttori magnetotermici. Settore residenziale e terziario. Potere di interruzione 6kA. 240 AC. (50-60Hz). Curva C.					
CBM1N10	1P+N. 2 moduli, 10A.	8423220093164	6	8423220091689	120
CBM1N16	1P+N. 2 moduli, 16A.	8423220093171	6	8423220091696	120
CBM1N20	1P+N. 2 moduli, 20A.	8423220093188	6	8423220091702	120
CBM1N25	1P+N. 2 moduli, 25A.	8423220093195	6	8423220091719	120
CBM1N32	1P+N. 2 moduli, 32A.	8423220093201	6	8423220091726	120
CBM1N40	1P+N. 2 moduli, 40A.	8423220093218	6	8423220091733	120
CBM1N50	1P+N. 2 moduli, 50A.	8423220093225	6	8423220091740	120
CBM1N63	1P+N. 2 moduli, 63A.	8423220093232	6	8423220091757	120

Interruttori magnetotermici. Settore residenziale e terziario. Potere di interruzione 6kA. 240/415V AC. (50-60Hz). Curva C.					
CBM210	2P. 2 moduli, 10A.	8423220093249	6	8423220091764	120
CBM216	2P. 2 moduli, 16A.	8423220093256	6	8423220091771	120
CBM220	2P. 2 moduli, 20A.	8423220093263	6	8423220091788	120
CBM225	2P. 2 moduli, 25A.	8423220093270	6	8423220091795	120
CBM232	2P. 2 moduli, 32A.	8423220093287	6	8423220091801	120
CBM240	2P. 2 moduli, 40A.	8423220093294	6	8423220091818	120
CBM250	2P. 2 moduli, 50A.	8423220093300	6	8423220091825	120
CBM263	2P. 2 moduli, 63A.	8423220093317	6	8423220091832	120

Articolo	Descrizione	GTIN-13 unitario		GTIN-13 confezione	
Interruttori magnetotermici. Settore residenziale e terziario. Potere di interruzione 6kA. 240/415V AC. (50-60Hz). Curva C.					
CBM410	4P. 4 moduli, 10A.	8423220093409	3	8423220091924	60
CBM416	4P. 4 moduli, 16A.	8423220093416	3	8423220091931	60
CBM420	4P. 4 moduli, 20A.	8423220093423	3	8423220091948	60
CBM425	4P. 4 moduli, 25A.	8423220093430	3	8423220091955	60
CBM432	4P. 4 moduli, 32A.	8423220093447	3	8423220091962	60
CBM440	4P. 4 moduli, 40A.	8423220093454	3	8423220091979	60
CBM450	4P. 4 moduli, 50A.	8423220093461	3	8423220091986	60
CBM463	4P. 4 moduli, 63A.	8423220093478	3	8423220091993	60

Interruttori magnetotermici. Settore residenziale e terziario. Potere di interruzione 6kA. 240/415V AC. (50-60Hz). Curva C.					
CBM310	3P. 3 moduli, 10A.	8423220093324	4	8423220091849	80
CBM316	3P. 3 moduli, 16A.	8423220093331	4	8423220091856	80
CBM320	3P. 3 moduli, 20A.	8423220093348	4	8423220091863	80
CBM325	3P. 3 moduli, 25A.	8423220093355	4	8423220091870	80
CBM332	3P. 3 moduli, 32A.	8423220093362	4	8423220091887	80
CBM340	3P. 3 moduli, 40A.	8423220093379	4	8423220091894	80
CBM350	3P. 3 moduli, 50A.	8423220093386	4	8423220091900	80
CBM363	3P. 3 moduli, 63A.	8423220093393	4	8423220091917	80

Altri prodotti

FASCETTE



Ampia gamma



MATERIALE DI ILLUMINAZIONE



Portalamпада in materiale termoplastico. E-14



Portalamпада in materiale termoplastico. E-27



Portalamпада in porcellana. E-14



Portalamпада in porcellana. E-27



Portalamпада in porcellana. E-40



Portalamпада per alogene / LED



Interruttori



Segnalazione

Solera



 **OFICINAS**



[SoleraSA|International](#)



[@solera_international](#)



[@soleras.a.9271](#)

Portalámparas y Accesorios Solera S.A.U
C/ Villa de Madrid, 53
46988 Paterna (Valencia) Spagna
T: +34 961 322 301
export@psolera.com

www.psolera.com