

Soluciones para Tabique Hueco

Cajas para mecanismos

Cajas de conexión

Cajas de distribución

Cajas para ICT



Cajas para mecanismos

Cajas eficientes con sistema de fijación con garra o brida

Reduce hasta un

92%



la pérdida de aire



5625E

Ø68x46.
Para 2 elementos.
2xØ20-25 y 2xØ16.



5625EG

Ø68x46.
Para 1 elemento.
2xØ20-25 y 2xØ16.



5725E

139x68x46.
Para 2 elementos.
4xØ20-25 y 2xØ20-16.



5725EG

139x68x46.
Para 2 elementos.
4xØ20-25 y 2xØ20-16.



5825E

219x68x46.
Para 3 elementos.
4xØ20-25 y 4xØ20-16.



5825EG

219x68x46.
Para 3 elementos.
4xØ20-25 y 4xØ20-16.



5625GW

Ø68x46.
Para 1 elemento.
4xØ20 y 2xØ25.



5625

Ø68x46.
Para 1 elemento.
4xØ20 y 2xØ25.



5725GW

139x68x46.
Para 2 elementos.
6xØ20-25 y 2xØ16.



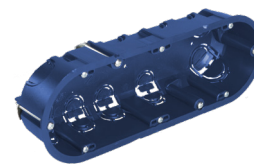
5725

140x68x46.
Para 2 elementos.
4xØ20 y 4xØ25.



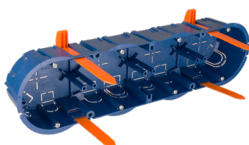
5825GW

219x68x46.
Para 3 elementos.
4xØ20-25 y 4xØ20-16.



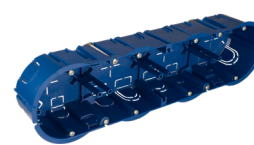
5825

218x68x46.
Para 3 elementos.
6xØ20 y 4xØ25.



5925GW

281x68x46.
Para 4 elementos.
4xØ16-20 y 4xØ20-25.



5925

281x68x46.
Para 4 elementos.
12xØ20, 8xØ25 y 4xØ16

Cajas de conexión

Cajas con sistema de fijación con brida



5362GW y 5562GW

107x107x45.
12xØ25. Tapa con tornillos.
Ref.5562GW tapa con garra metálica.



5363GW y 5563GW

170x112x47.
16xØ25. Tapa con tornillos.
Ref.5563GW tapa con garra metálica.



5314GW

188x148x50.
8xØ25, 2xØ32 y 6xØ40.
Tapa con tornillos.



324GW

252x252x50.
12xØ25 y 12xØ30.
Tapa con tornillos.

Cajas con sistema de fijación mediante garras



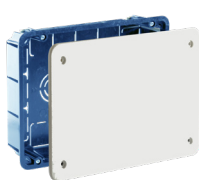
5362 y 5562

107x107x45.
12xØ25. Tapa con tornillos.
Ref.5562 tapa con garra metálica.



5363 y 5563

170x112x47.
16xØ25. Tapa con tornillos.
Ref.5563 tapa con garra metálica.



5314

188x148x50.
8xØ25, 2xØ32 y 6xØ40.
Tapa con tornillos.



5324

252x252x50.
12xØ25 y 12xØ30.
Tapa con tornillos.



5530GW y 5530GWD

300x150x75. Caja vacía.
Apta para instalaciones domóticas.
Ref.5530GWD caja con perfil DIN.



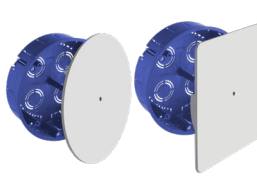
5440GW

390x150x60.
Tapa con tornillos.



5514GW

Ø100x46.
10xØ25.
Tapa con tornillo central.



5515GW y 5516GW

Ø150x46.
14xØ25 y 4xØ32.
Tapa redonda.
Ref.5516GW tapa cuadrada nivelable.



5506HGW

300x500x60.
50xØ40.
Tapa con tornillos.



5507HGW

300x500x60.
50xØ40. Con marco y
puerta embellecedora
color blanco.

Cajas de distribución

Cajas termoplásticas con sistema de fijación de garras



5108HG y 5108PFHGW

205x233x72.
Para 8 elementos.

Ref.5108PFHGW tapa azul transp.



5012HG y 5012PFHGW

320x233x75.
Para 14 elementos.

Ref.5012PFHGW tapa azul transp.



8690HG y 8690PFHGW

450x222x72.
Para 22 elementos.

Ref.8690PFHGW tapa azul transp.



5250HG y 5250PFHGW

320x420x75
Para 28 elementos.

Ref.5250PFHGW tapa azul transp.



5260HG y 5260PFHGW

360x528x86.
Para 42 elementos.

Ref.5260PFHGW tapa azul transp.



5270HG y 5270PFHGW

320x570x75.
Para 56 elementos.

Ref.5270PFHGW tapa azul transp.



8881HG y 8881PFHGW

450x222x72.
Para 16+4 elementos.

Ref.8881PFHGW tapa azul transp.



5420HG y 5420PFHGW

320x420x75.
Para 20+4 elementos.

Ref.5420PFHGW tapa azul transp.



8203HG y 8203PFHGW

400x330x72.
Para 24+4 elementos.

Ref.8203PFHGW tapa azul transp.



5430HG y 5430PFHGW

360x528x86.
Para 30+4 elementos.

Ref.5430PFHGW tapa azul transp.



5440HG y 5440PFHGW

320x670x75.
Para 40+4 elementos.

Ref.5440PFHGW tapa azul transp.

Cajas termoplásticas con marco y puerta metálica y sistema de fijación de garras



MP14HG y MP14NGHGW

333x300x88.
Para 14 elementos.

Ref.MP14NGHGW color grafito.



MP28HG y MP28NGHGW

333x435x88.
Para 28 elementos.

Ref.MP28NGHGW color grafito.



MP42HG y MP42NGHGW

333x620x88.
Para 42 elementos.

Ref.MP42NGHGW color grafito.



MP56HG y MP56NGHGW

320x420x75.
Para 56 elementos.

Ref.MP56NGHGW color grafito.

Otras soluciones para tabique hueco

Registros de Terminación de Red



MP42/2HGW

698x613x88.
Caja vacía.



MP42/2BHGW

698x613x88.
Con base de 2 tomas.



5504/2HGW

685x530x85.
Caja vacía.



5260TRHGW

720x528x86.
Caja vacía. Marco y
puerta metálica.

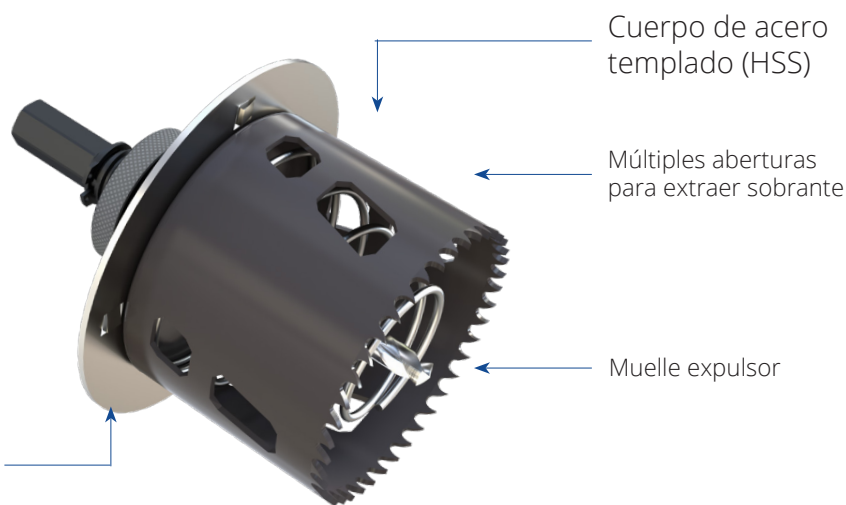
Accesorios

COR68TH

Válida para:

- Yeso
- Fibra de yeso
- Madera
- Aglomerado
- Metales blandos
- Plásticos

Disco avellanador **INOX** con
biselado



COR-68S

Cuerpo de corona de
68 mm de diámetro.



AC-68

Placa avellanadora de
acero.



M68

Muelle expulsor.



7157

Plantilla para marcar
los agujeros de las
cajas de mecanismos.



Portalámparas y Accesorios Solera S.A.U.

C/ Villa de Madrid, 53
46988 Paterna (Valencia) España
T.: +34 96 132 23 01
e.: solera@psolera.com



Descubre todas las
novedades en

www.psolera.com

o en



Solera S.A.



@solera_sa



@soleras.a.9271