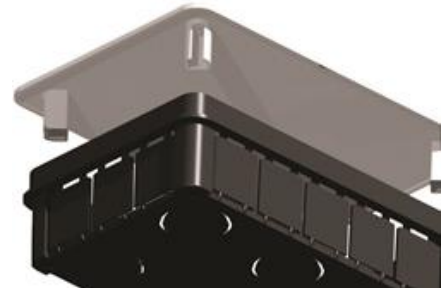


FICHA TÉCNICA

Cajas para conexión y derivación. (Cierre por garra de plástico)

Descripción

- Cajas de conexión para instalación empotrada.
- Instalación empotrada en paredes macizas y techos macizos no combustibles.
- Material termoplástico libre de halógenos.
- Cierre de tapa por garra de plástico.
- Tapas de color blanco.



Dimensiones y características.

REF	DIMENSIONES INTERIORES (mm)			Entradas	Ø (mm)	INFORMACION ADICIONAL
	Ancho	Alto	Prof			
214	200	130	60	20	32	
220	200	200	65	16	40	
223	150	150	50	12	32	
224	250	250	60	20	40	
262	100	100	45	12	25	
263	160	100	50	16	25	
513	Ø 62		35,5	7	16	CAJA Y TAPA REDONDA
525	31	59	40	7	16	

Especificaciones y Datos Técnicos

- Directiva 2014/35/UE **CE**
- Norma aplicable EN 60 670-1

- Resistencia al fuego (ensayo del hilo incandescente 650°C)
- Resistencia al calor (ensayo de presión a la bola 70°C)
- Estabilidad dimensional -5°C a +60°C
- Material Aislante libre de halógenos



ED01/ septiembre 2016