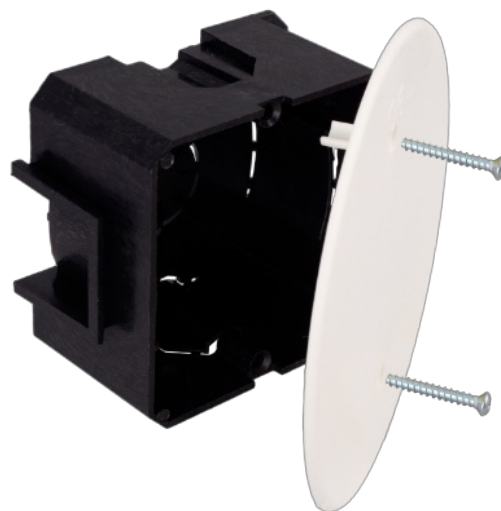


## Cutie de conexiune de încorporare. Doză cu capac rotund, cu șuruburi.67x67x42.

Doză cu capac rotund, cu șuruburi.67x67x42. 5 intrări pentru tub Ø 25  
Aplicații obișnuite: Mediul interior intern / terțiar (interiorul casei, birourilor, magazinelor etc.)



### Caracteristici

Tip plic	Conexiune și derivare
Metoda de instalare	încastrată în muncă.
Utilizare	Intern / Terțiar
Tipul locației	Interior
Dimensiuni interioare (mm) (lățime x înălțime x adâncime)	67x67x42
Material cutie	Izolator
Culoare cutie	Negru
Culoare copertă	Alb
Numărul de intrări și dimensiune (mm)	5xØ 25
Sistem de închidere a capacului	Șurub metalic

### Date tehnice

Rezistență la șocuri la impact	Mediu
Clasa de izolare	Clasa II
Rezistența la foc (GWT)	650°C
Rezistența la căldură (presiunea bilă)	70°C
Tensiunea de funcționare	400 Vca
Fără halogen	Yes

## Regulamente

Marcat CE	Yes
Marcat UK	Yes
Marcat CMim	Yes
Conform Regulamentelor UNE / EN	UNE-EN 60670-1:2006 UNE-EN 60670-22:2007
Conform cu REBT	Yes
Conform Directivei Europene 2014/35 / UE. Directivă de joasă tensiune	Da

## Sustenabilitate

Conform cu Directiva Europeană 2011/65 / UE (RoHS)	Nu se aplică deoarece nu corespunde definiției de Aparat Electric și Electronic (AEE), așa cum este descrisă la articolul 3.1 secțiunea a) al Directivei 2011/65/UE (RoHS II).
Conform Directivei Europene 2012/19 / UE (WEEE2)	Nu se aplică deoarece nu corespunde definiției de Aparat Electric și Electronic (AEE), așa cum este descrisă la articolul 3.1 secțiunea a) a Directivei 2012/19/UE (RAEE II).

## Logistică și ambalare

Cod EAN unitate	8423220057258
Cod de ambalare EAN	8423220057258
Cod de ambalare EAN	18423220057255
Unități Recipient	1
Unități Ambalare	48
Unități Palet	2304
Măsurători de ambalare cm	37,5x20x30
Greutatea unitară (gr)	49
Greutatea pachetului (Kg)	0,05
Greutatea ambalajului (Kg)	2,78
Cod tarifar	85371098

## Documentație și descărcări



[Instrucțiuni de asamblare \(0.41MB\)](#)

